

*... un environnement d'exception*

Pays de lacs – de Faux, du Chammet, de Vassivière –,  
de forêts, de bio-diversité et d'élevage  
Sous un ciel nocturne sans pollution lumineuse  
Au cœur du Parc Naturel Régional de Millevaches  
A 60 km de Limoges, 45 km d'Aubusson,  
A 1h30 de Clermont-Ferrand et des pistes de ski

Commune de  
**FAUX-LA-MONTAGNE**

**Venez voir sur place,  
vous êtes nos invité.e.s!**

Madame le Maire de Faux-la-Montagne  
05 55 67 92 15 • [mairie@fauxlamontagne.fr](mailto:mairie@fauxlamontagne.fr)  
<https://fauxlamontagne.fr>



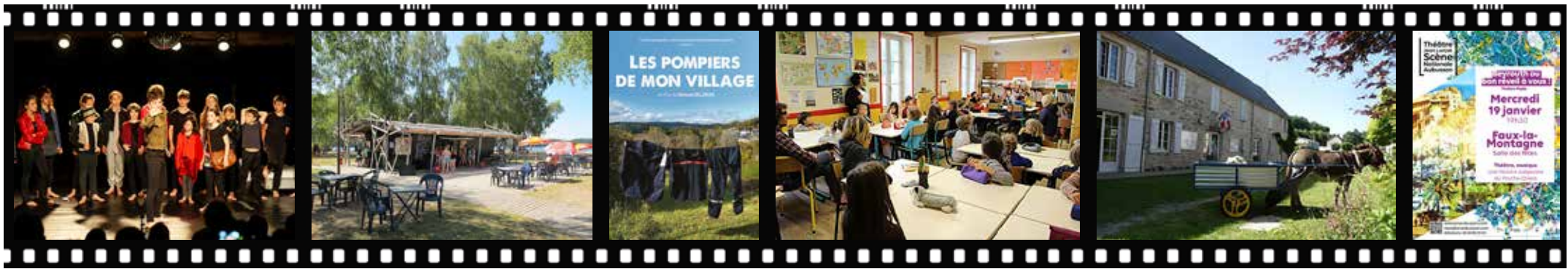
*Saisissez  
l'opportunité de rejoindre  
nos équipes de santé*

*Venez vivre sur un territoire solidaire...*



**MilleSoins**  
*La santé sur un plateau*





## *un village dynamique et accueillant...*

Une maison de santé, 3 médecins, 1 dentiste,  
1 kiné, 1 ostéopathe, 1 psychologue  
Une pharmacie, un réseau collaboratif prénommé  
Mille Soins, composé de professionnels de santé  
du plateau de Millevaches.

Un.e soignant.e en plus...

Une école de 3 classes toute neuve aux normes PMR  
Une crèche associative, une plage, la fibre  
Une maison des jeux, les Solos du dimanche  
Une agence postale, une bibliothèque-médiathèque,  
un office du tourisme, le tout abrité à La Binhata

30 associations actives, 1 pumtrack  
1 station-service communale, une caravane-sauna  
364 fallois.e.s en l'an 2006  
Un espace de co-working pour Travailler A Faux (TAF)  
Des artisans, une agence d'architecture  
450 fallois.e.s en l'an 2022  
2 scieries, des musiciens, 1 Fonds de Dotation Citoyen  
1 camping, des gîtes ruraux, une maison passerelle  
Un.e autre soignant.e en plus...  
Des clubs sportifs, un restaurant – l'Auberge de  
la Feuillade – et plein d'autres tout près : La Colombe  
(Gentioux), l'Auberge du Sauvage (Rempnat), l'Hôtel  
des Voyageurs (Tarnac), l'Atelier (Royère)

Une épicerie-boulangerie, 1 éco-quartier labellisé  
Plusieurs entreprises coopératives, des pompiers  
1 salon de thé-biscuiterie, une réalisatrice primée  
Un marché chaque lundi matin, 1 âne collecteur  
Une agence d'urbanisme coopérative  
Une télé locale trentenaire, un réseau de covoiturage  
Une salle de spectacles professionnelle en lien  
avec la scène nationale d'Aubusson  
Une antenne du conservatoire de musique de Guéret  
1 organe de presse Inspiré Pour Nous Soutenir (IPNS)  
Un festival annuel gourmand de mots et...  
Plusieurs soignant.e.s en plus !

*un territoire d'engagement...*

